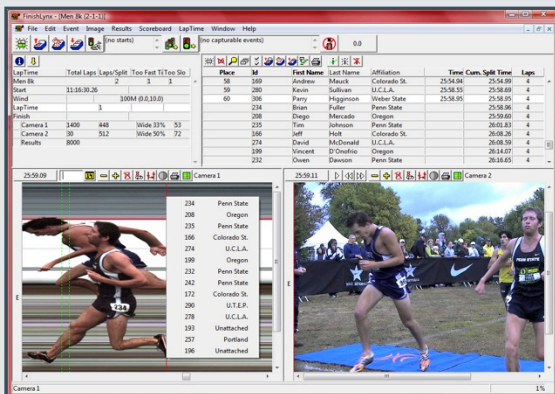




## IAAF- KONFORMES 2-KAMERA ZEITMESSSYSTEM (1ZIELKAMERA + 1EINLAUFKAMERA), FERN- STEUERUNG, LED ANZEIGE, & WINDMESSER

Das **CHAMPIONSHIP PAKET** ist ein IAAF-konformes Leichtathletik Zeitmesssystem mit der EtherLynx Vision Farbkamera und der Zeitsynchronen Identilynx Einlaufkamera.

Dieses Paket enthält alle Komponenten des Competition Elite Paketes (fernsteuerbares Objektiv und Funkstart) und darüber hinaus eine Identilynx Kamera, ACM Software Plugin, 6-stellige LED Anzeige und einen IAAF-konformen Windmesser. All diese Komponenten können direkt aus FinishLynx Software kontrolliert werden.



## KOMPONENTEN

- **Kamera: EtherLynx Vision**, 2.000 Bilder pro Sek., Farbe, Zeitbasis, upgradefähig
  - [EasyAlign Vollbild Video zur Ausrichtung](#)
  - [Höhere Auflösung schon enthalten \(2.000 fps x 1280 pixel Bildhöhe\)](#)
- C-Mount f1.2, 8-48mm fernbedienbares Motorzoom Objektiv
- **Identilynx Einlauf-Videokamera** (30 fps, 720p)
- **Ultraschall-Windmesser** (IAAF konform)
- **6-stellige LED Anzeige** (Akkubetrieb, Netzanschluss)
- **Positionierer für die Kamera** (fernbedienbar)
- RadioLynx Funkstart (Sender + Empfänger)
- [Alles Inklusive Strom, Netzwerk, & Startkabel Satz](#)
- [Stativ & Stativkopf für präzises Ausrichten](#)
- [Vorhandene Schnittstellen zu div. Anzeigen und Windmessern](#)
- [Deutscher und Englischer Tech, Support](#)
- [FinishLynx32 Software auch in Deutsch](#)
  - Automatische Aufnahme (ACM) Plugin
  - RadioLynx Funkstart Plugin
- **LynxPad** [Wettkampf Software für Veranstaltungen](#)

Die Funktionalität des, mit dem Competition Elite Paket vorgestellten, **Automatischen Aufnahme & Virtuelle Lichtschranke Plugin** wir erst wirklich ausgeschöpft mit der LED Anzeige. Wenn sie die Möglichkeit der virtuellen Lichtschranke nutzen, können sie automatisch die Laufzeit für den ersten Athleten anhalten und können die inoffizielle Siegerzeit anzeigen.



### Die 6-stellige LED Anzeige

Wird direkt mit der Zeitmessung verbunden und zeigt Zeiten auch in hellem Tageslicht auf min. 75m Entfernung. Die Anzeige ist nahtlos in die Software integriert und zeigt mit dem ACM-Plugin oder mittels angeschlossener

Lichtschranke inoffizielle Siegerzeiten, offizielle Siegerzeiten auch aller Teilnehmer und die Tageszeit.

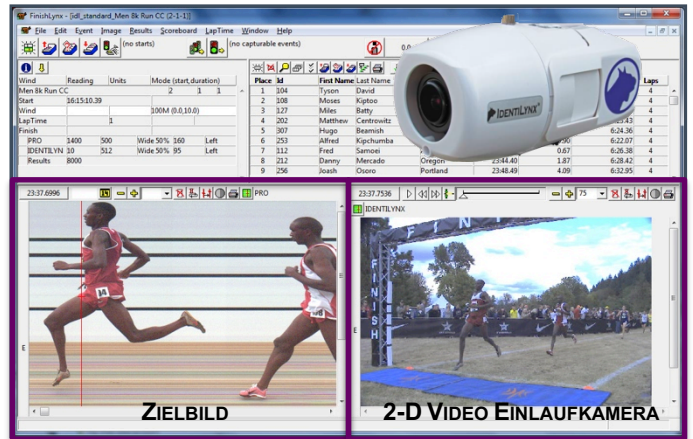
**Der Ultraschall Windmesser** des Systems enthält keine beweglichen Teile und entspricht den neuesten IAAF Standards. Die Einbeziehung der Windmessung in die einzelnen Läufe findet voll automatisch statt und wird auch mittels der FinishLynx Software kontrolliert.



# FINISHLYNX CHAMPIONSHIP PAKET

**IdentiLynx Plus** ist eine netzwerkbasierte digitale Videokamera die Videos von der Ziellinie zusammen mit den Bildern der EtherLynx Vision Kamera aufzeichnet. Das IdentiLynx Video ist zeitsynchron mit dem Zielbild in der Software, damit können sie jeden Athleten aus mehreren Winkeln auf der Ziellinie betrachten. Dies macht es deutlich leichter jeden Athleten zu identifizieren, egal wie viele in einem Rennen ins Ziel kommen.

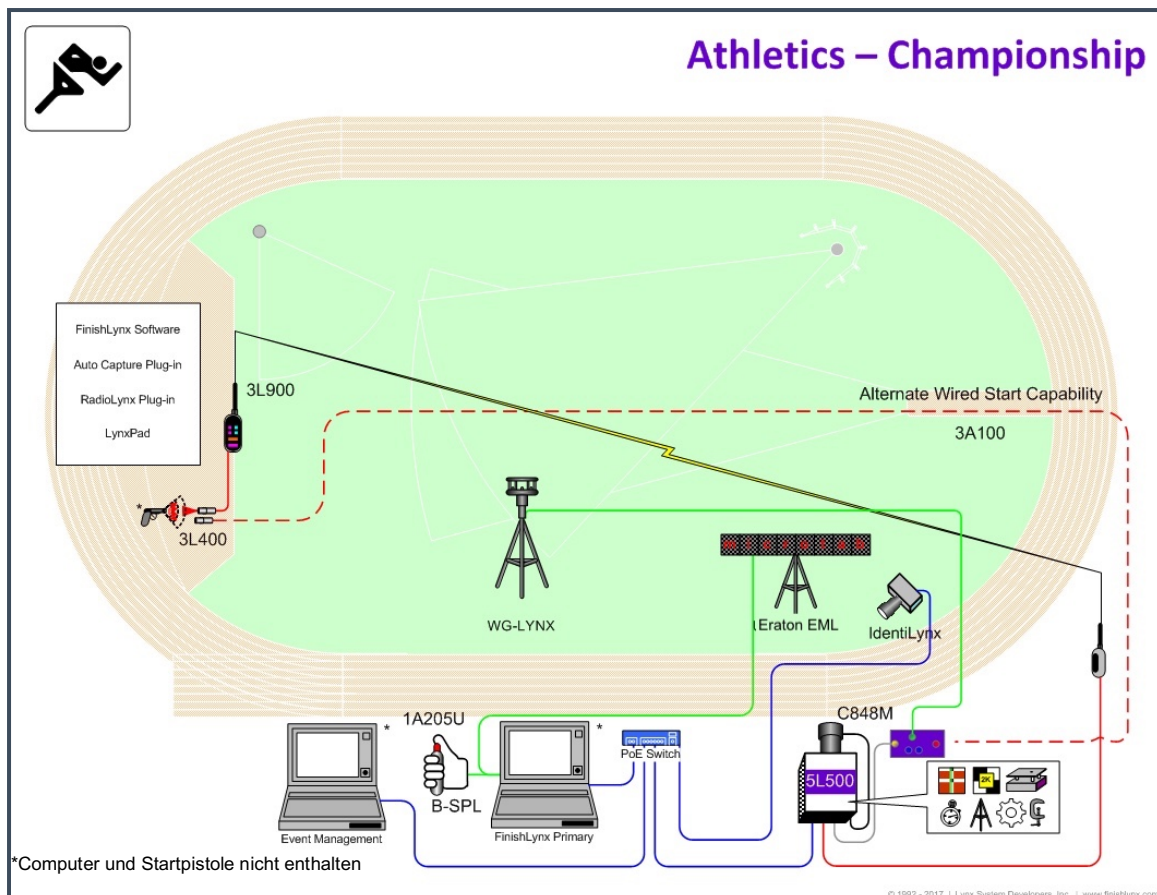
Das Championship Paket ermöglicht es Ihnen die Ergebnisse schnell und genau zu ermitteln in dem es hochauflösende Zielbilder (2.000 fps) mit Einlaufvideos hoher Qualität (30fps mit bis zu 720p) zur einfachen Erkennung verbindet. Es enthält darüber hinaus eine gut lesbare LED Anzeige und einen IAAF konformen Windmesser, damit können sie anerkannte Ergebnisse für jede Art von Wettkampf erzeugen.



## ETHERLYNX VISION KAMERA EIGENSCHAFTEN

Die Vision Kamera ist die Neueste in einer langen Reihe von leistungsstarken EtherLynx Zielbildkameras. Hauptmerkmale::

- **EasyAlign** Vollbild Video-Ausrichte Modus für einfaches Ausrichten auf die Ziellinie
- **Power-Over-Ethernet** damit benötigt die Kamera keinen Stromanschluss an der Ziellinie
- **Hochklassige Farbbilder** damit erzeugen sie hochklassige Zielbilder für direkten Druck oder andere Verbreitung
- **Gigabit Übertragung** damit können sie ihre Zeitmessresultate in Echtzeit mit bis zu 1,000 Mbps übertragen
- **Virtuell unbegrenzte Aufnahmekapazität** nur von der Größe der Festplatte begrenzt
- **Zusätzliche Upgrade Optionen** z.B. **LuxBoost** Restlicht-Verstärkung, **Digitale Wasserwaage**, und **Interner Akku Pack**



Info@zeitmessung.de | +49 2233 169332

www.zeitmessung.de